

## АДМИНИСТРАЦИЯ ГОРОДА ПЕРМИ

### ДЕПАРТАМЕНТ ЗЕМЕЛЬНЫХ ОТНОШЕНИЙ

Сибирская ул., д. 15, Пермь, 614000, тел. (342) 212-46-78, факс 212-41-51  
e-mail: dzo@gorodperm.ru, http://www.gorodperm.ru

#### РАЗРЕШЕНИЕ на размещение объекта № 21-01-44-1712 от 13 ДЕК 2021

Департамент земельных отношений Администрации города Перми в соответствии с пунктом 3 ст. 39.36 Земельного кодекса Российской Федерации, Положением о порядке и условиях размещения объектов на землях или земельных участках, находящихся в государственной или муниципальной собственности, на территории Пермского края без предоставления земельных участков и установления сервитутов, публичного сервитута, утвержденным Постановлением Правительства Пермского края от 22 июля 2015 г. № 478-п, заявлением от 03 декабря 2021 г. № 21-01-07-п-9269

**разрешает** Галкиной Ольге

**размещение объекта:** элементы благоустройства территории, в том числе малые архитектурные формы, за исключением некапитальных нестационарных строений и сооружений, рекламных конструкций, применяемых как составные части благоустройства территории (клумбы, скамейки).

**на землях:** государственная собственность на которые не разграничена.

**местоположение:** Пермский край, г. Пермь, Мотовилихинский район, ул. 2-я Сосьвинская.

**разрешение выдано на срок:** один год.

Дополнительные условия размещения:

Территория, согласно схеме, расположена в зонах с особыми условиями использования территорий: охранный зона объектов электросетевого хозяйства, приаэродромная территория аэродрома аэропорта Большое Савино.

Галкиной О.Ю.:

1. соблюдать Правила использования воздушного пространства, установленные постановлением Правительства Российской Федерации от 11 марта 2010 г. № 138 «Об утверждении Федеральных правил использования воздушного пространства Российской Федерации»;

2. соблюдать Правила охраны электрических сетей, установленные постановлением Правительства Российской Федерации от 24 февраля 2009 г. № 160 «О порядке установления охранных зон объектов электросетевого хозяйства и особых условий использования земельных участков, расположенных в границах таких зон»;

3. в соответствии с пунктом 7(2) Положения о порядке и условиях размещения объектов на землях или земельных участках, находящихся в государственной или муниципальной собственности, на территории Пермского

края без предоставления земельных участков и установления сервитутов, публичного сервитута, утвержденного постановлением Правительства Пермского края от 22 июля 2015 г. № 478-п, представить в департамент земельных отношений в течении 1 месяца с момента размещения объектов материалы контрольной геодезической съемки размещенных объектов на бумажном и электронном носителях на безвозмездной основе.

**Приложение:** схема предполагаемых к использованию земель или части земельного участка (на 1 л. в 1 экз.)

И. о. заместителя главы администрации  
города Перми – начальника департамента  
земельных отношений администрации  
города Перми

м.п.

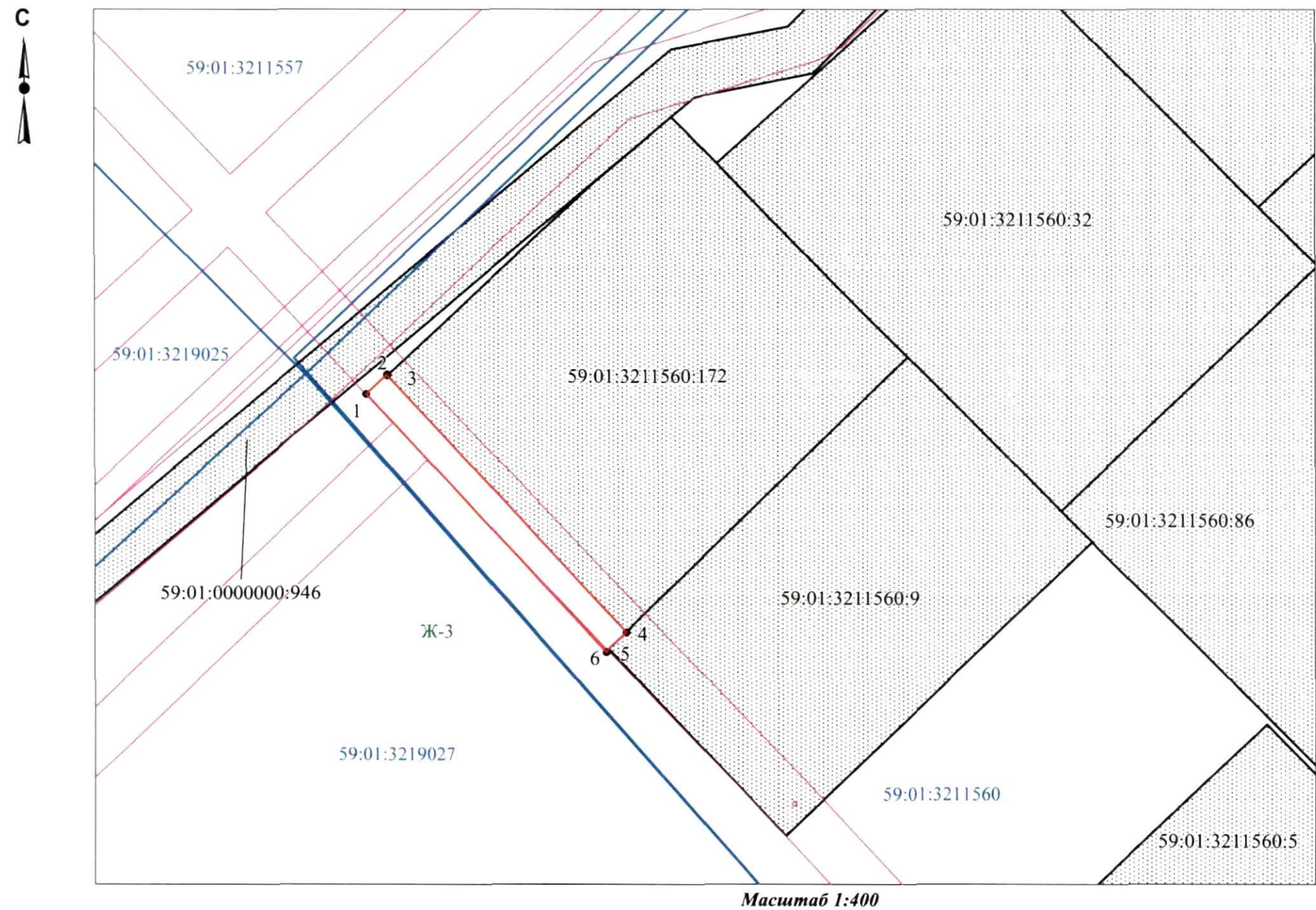


Е.Н. Гонцова



Схема предполагаемых к использованию земель или части земельного участка

Объект: Элементы благоустройства территории  
Местоположение: Пермский край, г. Пермь, Мотовилихинский район, ул. Сосьвинская 2-я  
Площадь земель или части земельного участка, кв.м.: 60 кв.м  
Категория земель: земли населённых пунктов  
Вид разрешенного использования: для благоустройства территории



Обозначение характерных точек границ	Координаты (МСК-59), м	
	Х	У
1	522232.98	2234150.31
2	522234.50	2234151.93
3	522234.47	2234151.96
4	522214.54	2234170.27
5	522213.20	2234168.91
6	522213.01	2234168.71
1	522232.98	2234150.31

Описание границ смежных землепользователей:

от т.1 до т.3    земли общего пользования

от т.3 до т.4    земельный участок с кадастровым номером  
59:01:3211560:172

от т.4 до т.5    земельный участок с кадастровым номером  
59:01:3211560:9

от т.5 до т.1    земли общего пользования

Условные обозначения:

- граница предполагаемых к использованию земель или части земельного участка
- существующая часть границы, имеющиеся в ГКН сведения о котором достаточно для определения ее местоположения
- граница кадастрового квартала
- 59:01:0911481    номер кадастрового квартала
- 59:01:0911481:113    кадастровый номер учтенного земельного участка
- 1    поворотные точки земельного участка под объект предполагаемого для использования
- граница территориальной зоны
- Ж-3    обозначение территориальной зоны

Заявитель Александр Александрович (подпись) Александр Александрович (расшифровка подписи)

М.П.  
(для юридических лиц и индивидуальных предпринимателей)